

# EFFICACITÉ ÉNERGÉTIQUE : rappel des exigences

La Régie du bâtiment du Québec (RBQ) rappelle l'entrée en vigueur depuis le 30 août 2012 du Règlement modifiant le Code de construction, chapitre Bâtiment, pour favoriser l'efficacité énergétique des petits bâtiments (partie 11). Contrairement à la réglementation précédente, **les nouvelles exigences ciblent également les constructeurs-propriétaires** qui réalisent leurs travaux.

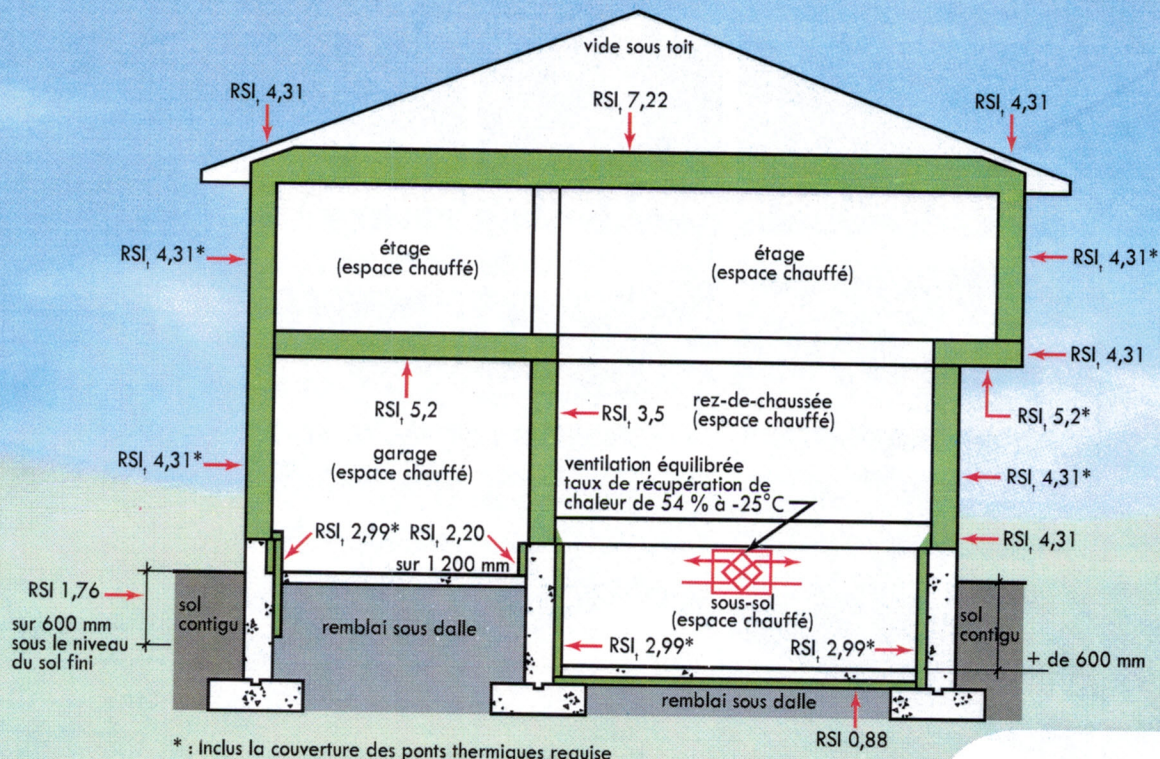
## BÂTIMENTS VISÉS

Tous les **petits bâtiments d'habitation** d'au plus 3 étages et dont l'aire de bâtiment totalise au plus 600 m<sup>2</sup> sont ciblés, qu'il s'agisse de **constructions neuves ou d'agrandissements** réalisés par un entrepreneur ou un **constructeur-propriétaire**.

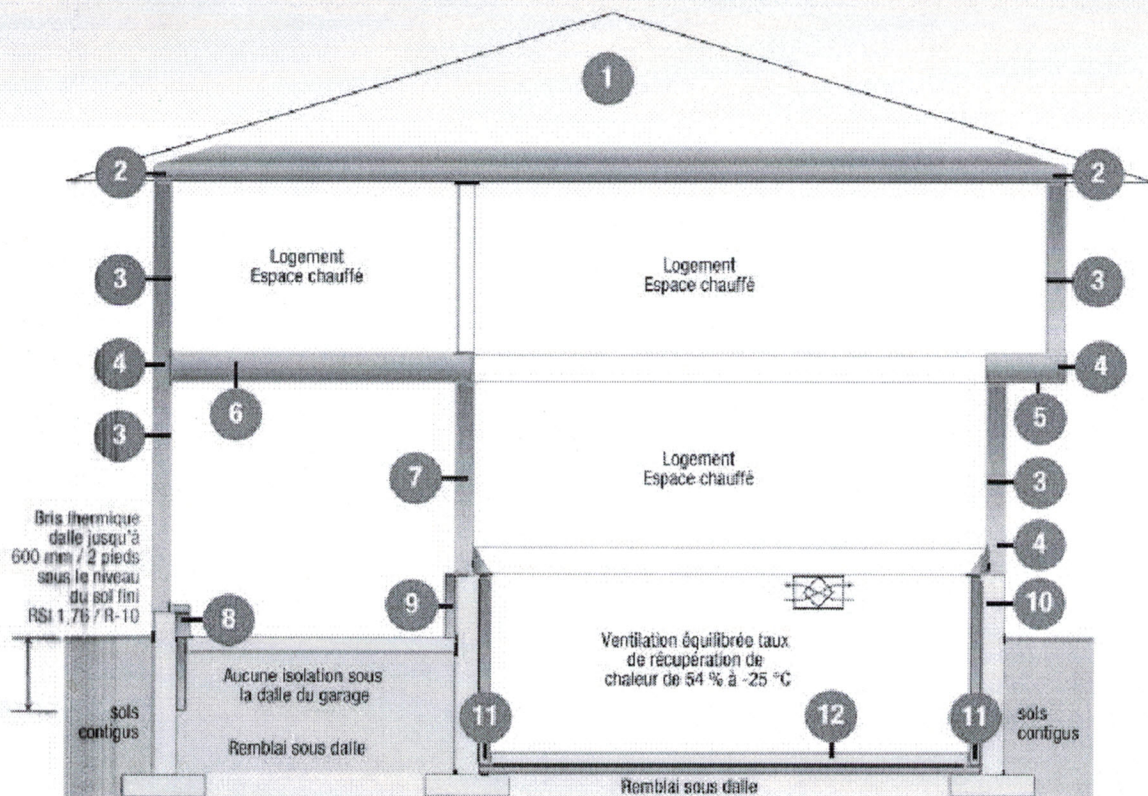
## CONTENU DES MESURES

Inspirées de la norme volontaire Novoclimat, les mesures portent sur **l'enveloppe des bâtiments** – isolation, étanchéité à l'air, portes et fenêtres – de même que sur la **ventilation**.

Voici une illustration de certaines exigences d'isolation contenues au Règlement, pour un projet situé dans une municipalité dont le nombre de degrés-jours sous 18° est moins de 6000.



# Schéma – Résistances thermiques minimales



- |  |   |  |
|--|---|--|
| <p>1 Isolation des plafonds<br/>Sans recouvrement<br/>des ponts thermiques<br/>RSI 7,22 / R-41</p> <p>2 Isolation plafond au-dessus<br/>du mur<br/>Minimum de RSI 4,31 / R-24,5</p> <p>3 Murs extérieurs RSI 4,31 / R-24,5<br/>avec recouvrement des ponts<br/>thermiques RSI 0,7 / R-4</p> <p>4 Isolation de la rive<br/>RSI 4,31 / R-24,5<br/>Sans couverture des<br/>ponts thermiques</p> | <p>5 Porte-à-faux<br/>RSI 5,20 / R-29,5<br/>avec recouvrement<br/>des ponts thermiques<br/>RSI 1,32 / R-7,5</p> <p>6 Plafonds / Planchers<br/>contigus au logement<br/>Sans recouvrement<br/>des ponts thermiques<br/>RSI 5,2 / R-29,5</p> <p>7 Murs du garage<br/>contigus au logement<br/>RSI 3,5 / R-20</p> <p>8 Isolation des murs de fondation<br/>du garage<br/>Au-dessus de la dalle RSI 2,99 / R-17</p> | <p>9 Isolation mur mitoyen<br/>garage / maison<br/>Au-dessus de la dalle RSI 2,20 / R-12,5<br/>Sur 1200 mm / 4 pieds</p> <p>10 Murs de fondation séparant<br/>sol contigu avec recouvrement<br/>des ponts thermiques<br/>RSI 2,99 / R-17</p> <p>11 Bris thermique jonction dalle/murs<br/>RSI 0,7 / R-4</p> <p>12 Isolation sous la dalle<br/>RSI 0,88 / R-5<br/>OU<br/>RSI 1,32 / R-7,5<br/>sur 1200 mm / 4 pieds périmètre</p> |
|--|---|--|

RT = résistance thermique totale

## Exigences - Partie 11 Efficacité énergétique du *Code de construction du Québec* Chapitre 1, bâtiment

(Cette illustration est valide pour les bâtiments situés dans une municipalité dont le nombre de degrés-jour est de moins de 6 000.)  
En vigueur depuis le 30 août 2012.